

## Pressemitteilung

Abdruck honorarfrei, Belegexemplar erwünscht

09. September 2024

## Maraflex – macht jede Bewegung mit

Der elastische Nähfaden von Gütermann creativ

**Gütermann creativ Maraflex ist der elastische Nähfaden für Haushaltsnähmaschinen. Maraflex wird mit der einzigartigen Micro Core Technology® (MCT®) hergestellt. Er zaubert spielend leicht dehbare Nähte in Geradstich-Optik – ganz ohne eine Overlock- oder Coverlock-Nähmaschine.**

*Gutach, 9. September 2024* - Elastische Stoffe liegen im Trend. Sie sind angenehm zu tragen, formstabil und reißfest. Damit Outfits aus Jersey & Co. perfekt sitzen, brauchen sie elastische Nähte. Dafür gibt es den Qualitätsnähfaden Maraflex. Er sorgt für das Plus an Dehnbarkeit – und die Kleidung macht jede Bewegung mit.

Maraflex ist der elastische Nähfaden für Haushaltsnähmaschinen. Er zaubert spielend leicht dehbare Nähte in Geradstich-Optik – ganz ohne eine Overlock- oder Coverlock-Nähmaschine. Mit einer Nahtdehnung von bis zu 80 % ist dieser Nähfaden besonders flexibel. Er eignet sich perfekt zum Nähen von leichten bis mittelschweren Maschenwaren wie Jersey und leichten bis mittelschweren elastischen Webwaren wie zum Beispiel Stoffe mit Elasthan.

Maraflex wird immer in Kombination als Nadel- und Unterfaden eingesetzt und mit geringer Fadenspannung vernäht. So können sich die elastischen Schließ- und Steppnähte später optimal ausdehnen. Die beste Nahtelastizität wird mit vier Stichen pro Zentimeter erreicht. Ob runde Halsausschnitte, anliegende Saumnähte oder Bündchen an Bein- und Armabschlüssen – mit Maraflex wird Ihre Kleidung flexibel. Er passt ausgezeichnet zu Hoodies, Jogging- und Kinderhosen. Bei Stoffen, die nicht ausfransen, entfällt das Versäubern: Einfach die Nahtzugabe knappkantig abschneiden und fertig.

Wie die meisten Qualitätsnähfäden von Gütermann creativ wird auch Maraflex mit der Micro Core Technology® hergestellt. MCT® ist das einzigartige Umspinnverfahren auf

## Pressemitteilung

Abdruck honorarfrei, Belegexemplar erwünscht

09. September 2024

der Basis von Microfilament-Polyester. Dieses Produktionsverfahren macht Maraflex zu einem besonders hochwertigen Qualitätsnähfaden. Lieferbar ist Maraflex auf Spulen zu 150 m in 80 Farben und als Nähfaden-Set mit je 4 Spulen in drei Farbsortierungen.

Weitere Informationen zu Verarbeitung, Pflege und Farbauswahl finden Sie unter:

[consumer.guetermann.com/products/maraflex](https://consumer.guetermann.com/products/maraflex)

Blieben Sie mit uns in Kontakt und verpassen Sie keine Neuigkeiten. Folgen Sie uns auf den Social-Media-Kanälen:

Instagram: [@guetermann\\_creativ\\_de](https://www.instagram.com/guetermann_creativ_de)

Facebook: [Gütermann creativ Deutschland | Facebook](https://www.facebook.com/guetermann_creativ_deutschland)

YouTube: [Gütermann creativ DE - YouTube](https://www.youtube.com/guetermann_creativ_de)

Pinterest: [pin.it/7hZ81Ci8G](https://pin.it/7hZ81Ci8G)

Zeichen (mit Leerzeichen): 2.526

## Über A&E Gütermann

A&E Gütermann ist Hersteller von Premium-Nähfäden für die Bereiche Industry, Automotive und Consumer. Der Firmensitz ist in Gutach im Breisgau. Das Unternehmen beschäftigt ca. 500 Mitarbeitende in Europa und produziert rund 3000 Tonnen Nähfaden pro Jahr. Die Marke Gütermann steht seit 160 Jahren für höchste Qualität. In der Textilindustrie bedeutet das: perfekte Nähte - durch Gleichmäßigkeit, Seidenglanz, geringe Haarigkeit, Reißfestigkeit und höchste Flexibilität. A&E Gütermann produziert Nähfäden für industrielle Anwendungen und private Endverbraucher, die sich eng an den Bedürfnissen der Kunden orientieren. Den Maßstab setzt das Premiumprodukt Mara, das in der Branche für seine hohe Qualität bekannt ist. A&E Gütermann gehört zur Elevate Textiles, Inc. Group, die ihren Sitz in den USA hat und mit Produktionsstätten weltweit tätig ist.

## Pressemitteilung

Abdruck honorarfrei, Belegexemplar erwünscht

09. September 2024

Weitere Informationen finden Sie unter: [guetermann.com](https://www.guetermann.com).

Folgen Sie uns auf [LinkedIn](#).

### Über Elevate Textiles

Elevate Textiles vereint weltweit renommierte Textilmarken wie [American & Efird](#), [Burlington](#), [Cone Denim](#), [Gütermann](#) und [Safety Components](#). Mit einer Vielzahl an hochwertigen Stoff- und Nähfadenlösungen, die auf Innovation, Nachhaltigkeit und Qualität basieren, bieten Elevate Textiles und seine Portfoliomarken Produkte, die uns jeden Tag und in allen Lebensbereichen umgeben. Das Angebot umfasst fortschrittliche, hochwertige Produkte und einsatzkritische Textillösungen für zahlreiche Branchen – darunter Mode und Funktionsbekleidung, Schuhe, Militär, Feuerwehr, Medizin, Sport, Automobil, Luft- und Raumfahrt, Outdoor und andere Spezialbranchen. Mit seiner globalen Produktionsplattform ist Elevate Textiles bestrebt, Lösungen anzubieten, die das Leben jedes Einzelnen schützen und verbessern. Erfahren Sie mehr über Elevate Textiles und unsere Marken unter [www.elevatetextiles.com](https://www.elevatetextiles.com) und folgen Sie uns auf [LinkedIn](#).

### Anhänge:

Logo Gütermann creativ

Bilder: © Gütermann GmbH

Bild 1:

PR\_CONS\_3\_Maraflex\_Elastic-Thread\_1\_0924\_300dpi.png

PR\_CONS\_3\_Maraflex\_Elastic-Thread\_1\_0924\_72dpi.png



## Pressemitteilung

Abdruck honorarfrei, Belegexemplar erwünscht

09. September 2024

Bild 2:

PR\_CONS\_3\_Maraflex\_Application\_2\_0924\_300dpi.jpg

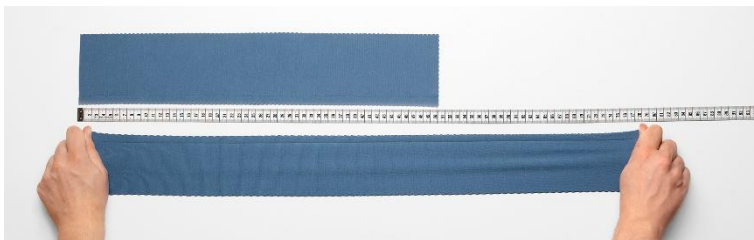
PR\_CONS\_3\_Maraflex\_Application\_2\_0924\_300dpi.jpg



Bild 3:

PR\_CONS\_3\_Maraflex\_Stretching\_3\_0924\_300dpi.jpg

PR\_CONS\_3\_Maraflex\_Stretching\_3\_0924\_300dpi.jpg



### Meta-Titel

Maraflex | Elastischer Nähfaden | elastic sewing thread | Gütermann creativ

### Meta-Beschreibung

Maraflex | elastischer Nähfaden mit Dehnung bis zu 80 % für flexible Nähte in Geradstich-Optik, elastische Schließnähte und Steppnähte | elastic sewing thread with a seam stretch of up to 80 % for flexible seams using straight stitch, elastic closing seams and backstitch seams

### Stichworte

Gütermann creativ; Gütermann; Gütermann; Micro Core Technology®; MCT®; 100 % Polybutylenterephthalat; elastischer Nähfaden; flexible Nähte in Geradstich-Optik; bis zu 80 % Dehnung; elastische Schließnähte, elastische Steppnähte; Nadelfaden;

## Pressemitteilung

Abdruck honorarfrei, Belegexemplar erwünscht

09. September 2024

Unterfaden; leichte bis mittelschwere elastische Stoffe und Gewebe;  
Haushaltsnäähmaschine; Jersey-Nadel; Stretch-Nadel; Super Stretch-Nadel; Oeko-  
Tex Standard 100; Value-Pack Sets; 100 % polybutylene terephthalate (PBT);  
elastic sewing thread; flexible seams using straight stitch; up to 80 % seam stretch;  
elastic closing seams; elastic backstitch seams; needle thread; bobbin thread; light  
to medium-weight elastic fabrics and woven fabrics; household sewing machine;  
jersey needle; stretch needle; super stretch needle

## Kontakt für Presseanfragen

Bianca Hornischer

A&E Gütermann

+49 7681 21-300

[press@quetermann.com](mailto:press@quetermann.com)

[www.quetermann.com](http://www.quetermann.com)